

PCM M1500e CO

METAL-HORMIGÓN

**WEIGHING A
NEW WORLD**

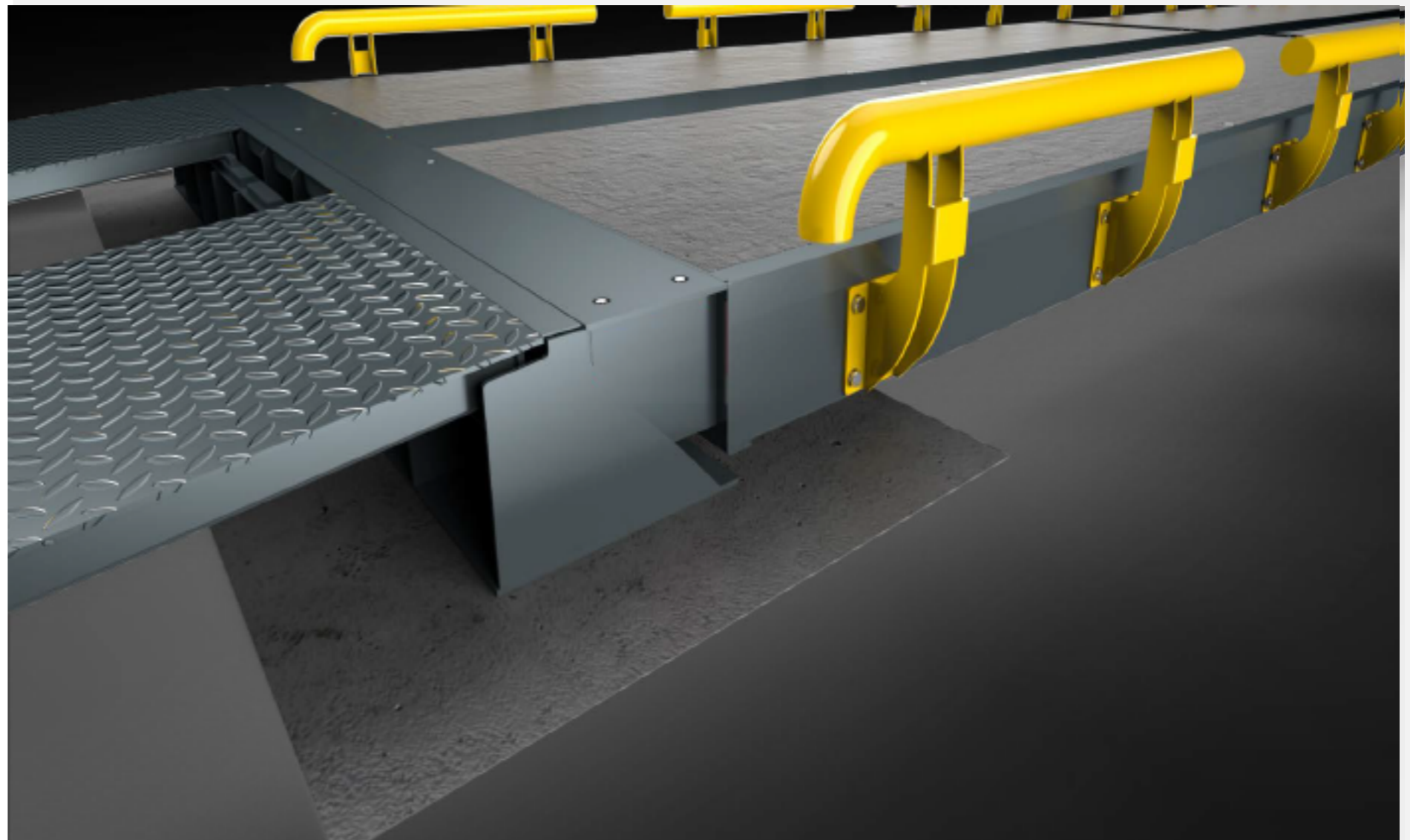




PCM M1500e CO

¿Por qué escoger las básculas-puente PCM M1500e CO?

La PCM M1500e CO, con módulos más estrechos y una tapa central desmontable, se ha concebido para facilitar su transporte y montaje, manteniendo la misma resistencia, robustez y fiabilidad..



PCM M1500e CO

¿Por qué escoger las básculas-puente PCM M1500e CO?



Reducción del tiempo de montaje debido a la facilidad de montaje de los módulos y al mínimo número de tornillos necesarios.

Todas las operaciones de montaje se realizan desde la parte superior de la plataforma. Las células de carga y el sistema de ataque se instalan sin tornillos de fijación y en fábrica. Las vigas transversales ya tienen las células de carga montadas en fábrica.

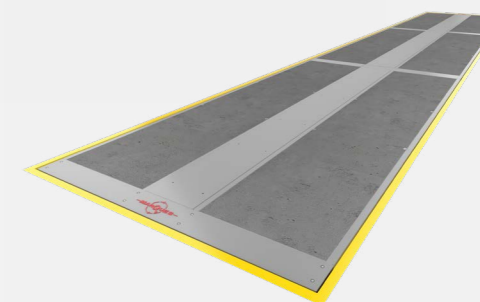
Cableado y conexiones realizadas en fábrica y aplicadas en el montaje del equipo. Tapas superiores para acceder a las células de carga y la caja de sumas para facilitar la limpieza y mantenimiento de la Báscula.

Tapa central longitudinal desmontable.

El encofrado es metálico, con refuerzos externos.

Los módulos se pueden suministrar con o sin hormigón.

Losa de hormigón C30 / 35 con acabado endurecedor de superficie en antracita.



Para instalación sobre suelo o empotrada, formada por módulos estandarizados metal-hormigón con un ancho de 1,375 metros, permitiendo la construcción de plataformas hasta 30 metros de largo y 3 metros de ancho (incluyendo las tapas centrales de 25 cm de ancho).

La versión XL tiene una anchura total de 3,35 metros, con una tapa central de 60 cm de ancho.

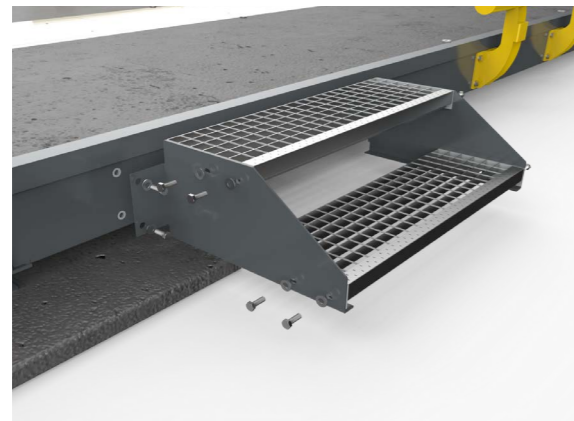
Estructura con perfiles inteligentes, fue diseñada por ordenador utilizando el programa de cálculo de elementos finitos (EMRC-NISA II) y completamente soldada en un robot. Altura de puente de 240 mm y altura de rodadura de 300 mm, formando un conjunto compacto de alta resistencia y robustez. Instalación sencilla y económica en suelo, con rampas de acceso o empotradas, en foso de tan solo 300 mm de profundidad.

Innovación | Excelencia | Durabilidad | Modularidad | Precisión de montaje | Facilidad de instalación | Facilidad de mantenimiento | Facilidad de movilidad



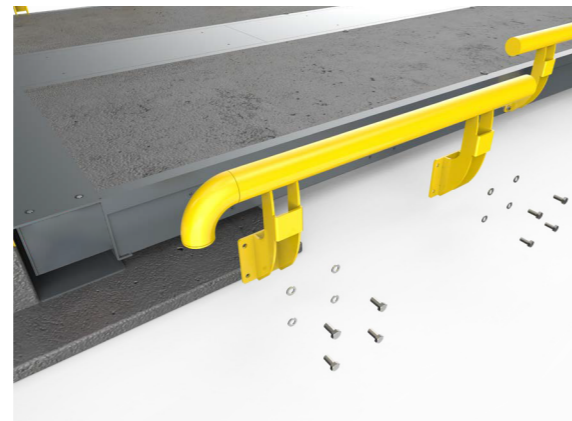
PCM M1500e CO

Accesorios



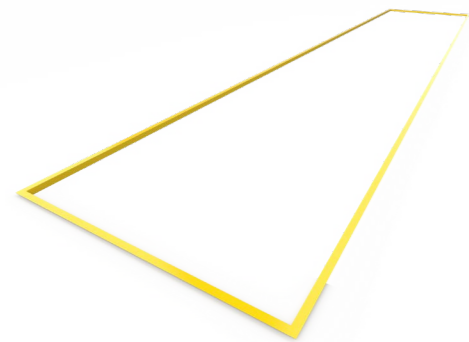
ESCALONES

Los escalones se fijan en el mismo lugar que las guardas laterales.



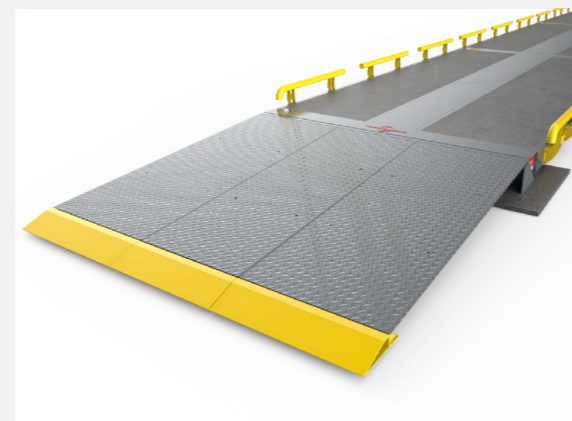
GUARDAS LATERALES

Todas las básculas puente tienen los soportes de montaje para las guías laterales en tubos de 2" sin redondeo en los extremos.



CHASIS

Es posible suministrar de fábrica para instalación durante la construcción de la obra civil.



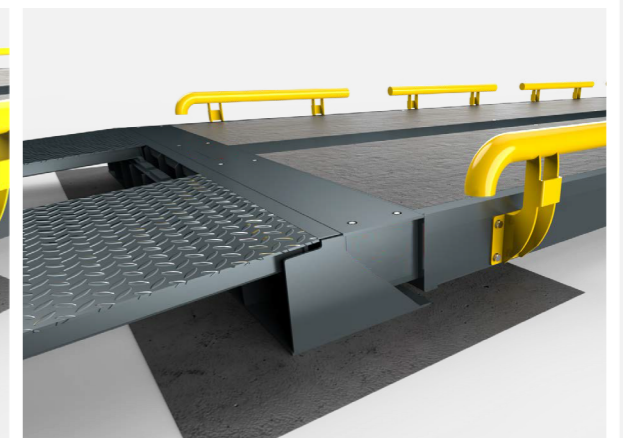
RAMPAS METÁLICAS

Es posible colocar 2 o 3 rampas metálicas por extremo con el respectivo chasis.

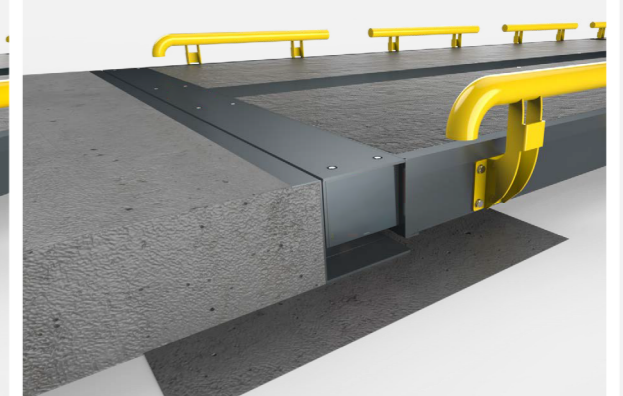
La PCM M1500e CO puede equiparse con los siguientes accesorios:

- Chasis
- Limitadores
- Rampas metálicas
- Guardas laterales
- Escalones
- Pasarela
- Cantoneras para borde de las fosas
- Amplia gama de células de carga
- Amplia gama de visores
- Software de pesaje
- Goma en T
- Kit cables antiroedores

Rampas metálicas



Rampas hormigón (preinstalación)



Rampas hormigón (después instalación)

